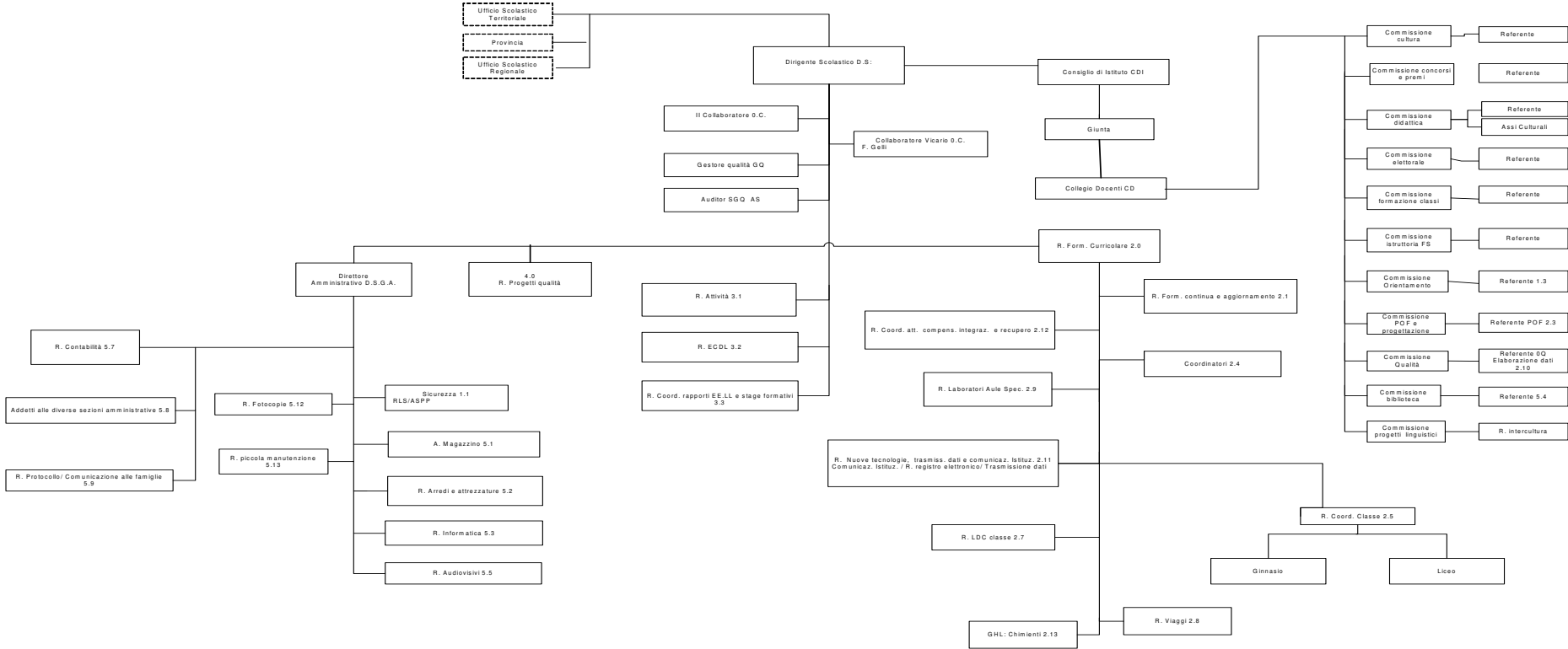


Organigramma del Liceo





2. Attribuzione delle funzioni

Sigla	Funzione	Specifica	Attribuzione
D.S.	Dirigente scolastico		Luciana Telluri
GQ	Gestore qualità		Giuseppina Cardile
RQ	Referente qualità		Luciana Telluri
AS	Auditor di sistema		Giuseppina Cardile
AS	Auditor di sistema		Mariagrazia Bernasconi
AS	Auditor di sistema		Paola Cresseri
0.C	Collaboratore	Vicario	Franco Gelli
0.C.	Collaboratore		Alberto Rovi
2.0	Referente formazione curricolare		Luciana Telluri
2.1	Referente formazione continua del personale e aggiornamento		Ermanno Vita
1.2	Referente informazione e orientamento		Igor Soriani/Nicoletta Moro
2.3	Referente POF (FS)		Paola Cresseri
2.4	Coordinatore ginnasio		Daniela Gini
2.4	Coordinatore Liceo		Dario Zucchello
2.4	Coordinatore disciplina	Lettere ginnasio	Daniela Gini
2.4	Coordinatore disciplina	Italiano	Laura Bianchi
2.4	Coordinatore disciplina	Latino e greco	Rina Nava
2.4	Coordinatore disciplina	Inglese	Cinzia Colombo
2.4	Coordinatore disciplina	Filosofia	Dario Zucchello
2.4	Coordinatore disciplina	Matematica e fisica	Loredana Mattalia
2.4	Coordinatore disciplina	Scienze	Sila Motella
2.4	Coordinatore disciplina	Arte	Alberto Rovi
2.4	Coordinatore disciplina	Educazione fisica	Carla Casadei
2.4	Coordinatore disciplina	Religione	Caterina Ostinelli
2.5	Coordinatore classe	IV A	Ylenia Sfolzini
2.5	Coordinatore classe	IV B	Gianluigi Colombo
2.5	Coordinatore classe	IV C	Carmen Arcidiaco
2.5	Coordinatore classe	IV D	Cinzia Roncoroni
2.5	Coordinatore classe	IV E	Elisabetta Brunelli
2.5	Coordinatore classe	IV F	Ermanno Vita
2.5	Coordinatore classe	V A	Daniela Gini
2.5	Coordinatore classe	V B	Ornella Marelli
2.5	Coordinatore classe	V C	Raffaella Di Paola
2.5	Coordinatore classe	V D	Gabriella Freschi
2.5	Coordinatore classe	V E	Igor Sormani



2.5	Coordinatore classe	I A	Giuseppina Cardile
2.5	Coordinatore classe	I B	Elettra Coen
2.5	Coordinatore classe	I C	Dario Zucchello
2.5	Coordinatore classe	I D	Mario Santoro
2.5	Coordinatore classe	I F	Stefania Mazza
2.5	Coordinatore classe	I L	Franco Gelli
2.5	Coordinatore classe	II A	Nicoletta Moro
2.5	Coordinatore classe	II B	Paolo Ceccoli
2.5	Coordinatore classe	II C	Mariagrazia Bernasconi
2.5	Coordinatore classe	II D	Laura Benatti
2.5	Coordinatore classe	II E	Sila Motella
2.5	Coordinatore classe	II F	Paola Cresseri
2.5	Coordinatore classe	II L	Carmen Rasera
2.5	Coordinatore classe	III A	Domitilla Leali
2.5	Coordinatore classe	III B	Giorgio Tettamanti
2.5	Coordinatore classe	III C	Laura Bianchi
2.5	Coordinatore classe	III D	Alberto Rovi
2.5	Coordinatore classe	III E	Rosalia Bisceglia
2.5	Coordinatore classe	III F	Marina Doria
2.5	Coordinatore classe	III G	Rina Nava
2.5	Coordinatore classe	III L	Cinzia Colombo
2.7	Referente LDC classe	IA	Domitilla Leali
2.7	Referente LDC classe	IC	Laura Bianchi
2.7	Referente LDC classe	IF	Marina Doria
2.7	Referente LDC classe	IIA	Giuseppina Cardile
2.7	Referente LDC classe	IIC	Loredana Mattalia
2.7	Referente LDC classe	IIF	Paola Cresseri
2.7	Referente LDC classe	IIIA	Filomena Cairella
2.7	Referente LDC classe	IIIC	Alessandra Monti
2.7	Referente LDC classe	IIIF	Stefania Mazza
2.7	Referente LDC classe	IIIG	Paola Pedrini
2.8	Referente viaggi		Franco Gelli
2.9	Referente laboratorio	Fisica	Loredana Mattalia
2.9	Referente laboratorio	Scienze	Sila Motella
2.9	Referente laboratorio	Informatica	Giuseppina Cardile/Elettra Coen
2.9	Referente laboratorio	Linguistico	Filomena Cairella
2.9	Referente palestre		Sonia Rosini
2.9	Referente aule speciali		Rinaldo Imbimbo Giuseppina Salvatore



ML 1.1 Organigramma

Pagina 4 di 6

2.10	Referente elaborazione dati		Rosalia Bisceglia
2.11	Referente nuove tecnologie: registro elettronico		Dario Zucchello
2.11	Referente trasmissione dati		Franco Gelli, Alberto Rovi Rinaldo Imbimbo, G. Salvatore
2.11	Referente comunicazione istituzionale		Luciana Telluri
2.12	Referente coord. attività di compensazione, integrazione e recupero (FS)		Laura Bianchi
2.13	GHL		Chimienti
3.1	Referente attività: concorsi e premi		Cinzia Roncoroni
3.1	Referente attività: educazione alla salute		Laura Orefice
3.1	Referente attività: referente cultura scientifica		Loredana Mattalia
3.1	Referente attività: diritti umani, educazione alla cittadinanza e alla costituzione		Paolo Ceccoli
3.1	Referente attività: innovazione didattica		Marina Doria
3.2	Referente ECDL		Giuseppina Cardile
3.3	Referente Coord. Rapporti con EE.LL. o aziende anche per la realizzazione di stage (FS)		Roberta Marelli
4.0	Referente progetti qualità		Giuseppina Cardile
DSGA	Dirigente Amministrativo		Corrada Salemi
1.1	Sicurezza (DLgs 81/08): RLS		Laura Orefice
1.1	Sicurezza (DLgs 81/08): ASPP		Alberto Rovi
5.1	Referente magazzino	cancelleria	Serafina Scigliano
5.1	Referente magazzino	materiale di pulizia	Maria Stella Larosa
5.2	Referente arredi e attrezzature		Lucia Musardo
5.3	Referente informatica		Carmen Rasera
5.4	Referente biblioteca		Gloria Imbimbo
5.5	Referente audiovisivi		Serafina Scigliano
5.7	Referente contabilità (liquidazione stipendi e contratti)		Corrada Salemi
5.8	Addetto alla sezione amministrativo-contabile		Antonietta Agola
5.8	Addetto alla sezione personale docenti		Antonietta Agola
5.8	Addetto alla sezione personale ATA		Serafina Scigliano
5.8	Addetto alla sezione alunni		Giovanna Scalise
5.8	Addetto alla sezione infortuni alunni		Eugenia Zanelli
5.8	Addetto alla comunicazione alle famiglie		Eugenia Zanelli
5.9	Referente protocollo	Protocollo	Eugenia Zanelli
5.12	Referente fotocopie	Piano terra	Maria Stella Larosa
5.12	Referente fotocopie	I piano	Caterina Raso
5.12	Referente fotocopie	II piano	Rossella Bellotti



5.12	Referente fotocopie	III piano	V. Parodi
5.13	Referente piccola manutenzione		Benedetto Paci

COMPOSIZIONE DELLE COMMISSIONI e dei CONSIGLI PREVISTI DALL'ORGANIGRAMMA:

- Sono membri del CD tutti i docenti in servizio nel Liceo
- La Commissione *didattica* è emanazione del CD, che ne nomina i membri, secondo criteri stabiliti dallo stesso CD.
- La Commissione *Assi culturali* è composta da docenti della commissione didattica
- La composizione del CDI è stabilita secondo le modalità previste dalla normativa. Per i membri elettivi, D.S. organizza le elezioni, dando eventuale incarico esecutivo ad un docente
- La composizione della RSU è elettiva secondo le modalità stabilite dalla normativa vigente.
- La Commissione *Biblioteca* è composta da 5.4, dal coordinatore e da due docenti
- La Commissione Orientamento in entrata e in uscita è composta da 1.2 e dai docenti che fanno parte dell'equipe di lavoro
- La Commissione *POF* è composta da 2.3 e dai docenti che fanno parte dell'equipe di lavoro
- La Commissione *concorsi e premi* è composta dal referente e dai docenti dell'equipe di lavoro
- La Commissione *cultura* è composta dal referente e dai docenti che fanno parte dell'equipe di lavoro
- La Commissione *elettorale* è composta dal referente e da due docenti
- La Commissione formazione classi è composta dal referente, un docente e un amministrativo
- La Commissione *istruttoria FS* è composta dal referente e dai docenti che fanno parte dell'equipe di lavoro
- La Commissione *Qualità* è composta da GQ., 2.10 e dai docenti che fanno parte dell'equipe di lavoro

Data	15.10.2011	Firma del Dirigente Scolastico (D.S.)	Dott.ssa Luciana Telluri
-------------	------------	--	--------------------------



INCARICHI PUNTUALI ASSEGNATI DA D.S.

Coordinatore Commissione Biblioteca	Franco Gelli
Iniziative di Intercultura	Stefania Mazza
Premi e concorsi Liceo	Cinzia Roncoroni
Mundialito Escuela	da definire
Elezioni OO.CC.	Rosalia Bisceglia/Caterina Ostinelli
Referente progetto volontariato	Igor Sormani

Data	15 ottobre 11	Firma del Dirigente Scolastico (D.S.)	Dott. ssa Luciana Telluri
-------------	---------------	--	---------------------------